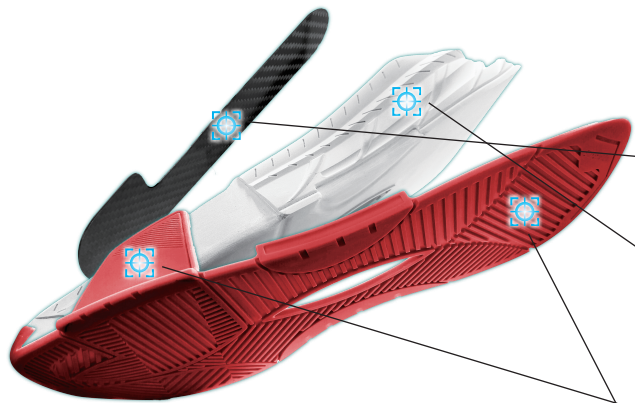


CROSS HYBRID CONCEPT NEW Out-Sole TECHNOLOGY

TECHNOLOGY



コンセプトは” オールスポーツに対応するアウトソール”。全体にコートでの使用を意識した意匠でありながら、踵部にランニングでの着地を考えたオーバーソール形状を採用。横方向のグリップを向上させるサイドウォールやトレンドであるポリウムソールなどオンラインワンのアウトソールとなっている。

カーボンプレートを使用。

縦・横方向に対しての【STAB(スタブ)CARBON】と、縦方向に対しての【REP(レップ)CARBON】を2種。またTPUシャンクを使用したデザインも用意。アッパーデザインによって使い分けしている。

縦方向へ反発が補助となり推進力が増す。横方向のカーボンはアッパーを捻転しにくくし、カーボンが元の形に戻ろうとするシーソー効果で運動時の左右の動きがよりスムーズになる。



EVAが3層に分かれており、上層中層部は横からの力を押さえる壁の役割、下層部はEVA内に空洞を作ることで衝撃吸収の役割を果たしている。またインジェクション成型のオーバーモールドでトレンドを押さえたデザイン。

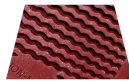


アウトソールからせり出したサイドウォールが横方向の動きに対し高いホールド性を生む。ミッドソールの形状とサイドウォールでアッパーの捻じれを防ぐ。



グリップを効かせたい前足部と母指球下、また踵部分に波を打たせた意匠を採用。

また中足部は全方向にグリップが効く直線的な意匠としている。



SPACE COUNTER FREELOCK SYSTEM

PERFORMANCE

SPACE COUNTER

世界初、独自開発したフリーロックとの一体型のカウンター。既存のダイヤルを使用したシューズは、ダイヤルがむき出しでデザイン上の違和感があった。樹脂カウンターとフリーロックを一体化した今までにないデザインで、スマートで近未来感を演出。カウンターを樹脂モールドで作成することで、シューズで最も大切なヒール部分をしっかりとホールド。安定性が大幅に向上した。



FREELOCKの新ダイヤル【MPK DIAL】を搭載。ダイヤル側面がラバー素材に変更され、グリップ性が向上。ダイヤルはブルッシュタイプ。ダイヤルを引き上げてワイヤーを解放し、締める時はダイヤルを押し込んで時計回りに回すことで調整。ダイヤルを押し込むことで、カウンターになじむ構造となっている。



PUSH-PULL TYPE

DIAMETER	30mm
HEIGHT	12mm